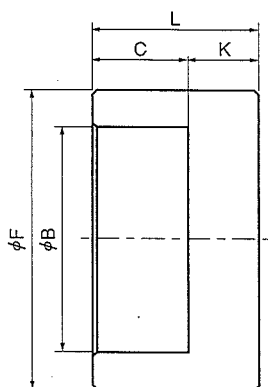


キャップ



SW CAP

単位:mm

炭素鋼

Sch 80

呼称		記号		B	F	C	K	L
A	B							
8 A	1/4			14.3	22.0	10.0	6.0	16.0
10A	3/8			17.8	27.0	13.0	7.0	20.0
15A	1/2			22.2	32.0	13.0	8.0	21.0
20A	3/4			27.7	38.0	15.0	9.0	24.0
25A	1			34.5	46.0	16.0	11.0	27.0
32A	1 1/4			43.2	57.0	18.0	11.0	29.0
40A	1 1/2			49.1	63.0	19.0	13.0	32.0
50A	2			61.1	75.0	22.0	14.0	36.0
65A	2 1/2			77.1	95.0	26.0	17.0	43.0
80A	3			90.0	110.0	29.0	19.0	48.0
100A	4			115.4	140.0	35.0	24.0	59.0

ステンレス鋼

Sch 80

呼称		記号		B	F	※C	K	L
A	B							
8 A	1/4			14.3	22.0	9.6	5.0	14.6
10A	3/8			17.8	28.0	9.6	6.0	15.6
15A	1/2			22.2	32.0	9.6	7.0	16.6
20A	3/4			27.7	38.0	12.7	7.5	20.2
25A	1			34.5	46.0	12.7	9.0	21.7
32A	1 1/4			43.2	55.0	12.7	10.0	22.7
40A	1 1/2			49.1	65.0	12.7	11.0	23.7
50A	2			61.1	75.0	15.9	13.0	28.9
65A	2 1/2			77.1	95.0	15.9	16.0	31.9
80A	3			90.0	110.0	15.9	18.0	33.9

●Sch160も製作しております。ご照会ください。注 ※Cは、最小寸法を示します。