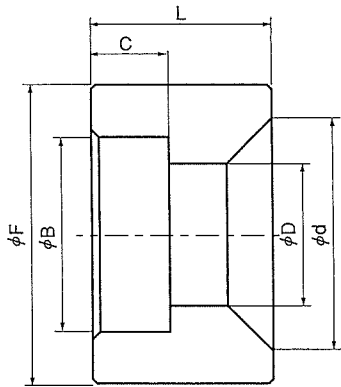
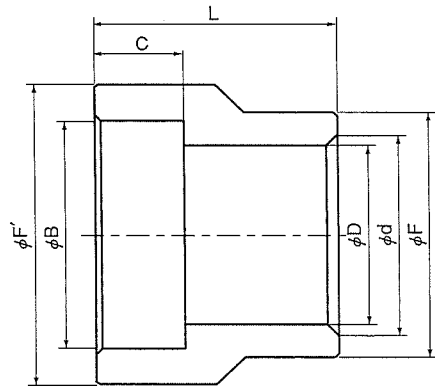


インサートレジューサ



SW インサートレジューサ



下表中●印があるものの形状 単位:mm

A	B	F	F'	B	D	d	C	L	
● 10A×8 A	● 3/8×1/4	17.3	22	14.3	9.4	11.0	12.0	31.0	
15A×8 A	1/2×1/4	21.7	28.0	14.3	9.4	14.5	12.0	19.0	
● 15A×10A	● 1/2×3/8			17.8	12.7		13.0	34.0	
20A×8 A	3/4×1/4	27.2	36.0	14.3	9.4	19.5	12.0	23.0	
20A×10A	3/4×3/8			17.8	12.7		13.0		
● 20A×15A	● 3/4×1/2	34.0	42.0	22.2	16.1	25.0	13.0	38.0	
25A×8 A	1×1/4			14.3	9.4		12.0		
25A×10A	1×3/8			17.8	12.7		13.0		25.0
25A×15A	1×1/2	22.2	16.1	13.0					
● 25A×20A	● 1×3/4	42.7	55.0	27.7	21.4	33.0	16.0	42.0	
32A×10A	11/4×3/8			17.8	12.7		13.0		
32A×15A	11/4×1/2			22.2	16.1		13.0		26.0
32A×20A	11/4×3/4			27.7	21.4		16.0		
● 32A×25A	● 11/4×1	48.6	60.0	34.5	27.2	38.5	17.0	48.0	
40A×10A	11/2×3/8			17.8	12.7		13.0		
40A×15A	11/2×1/2			22.2	16.1		13.0		29.0
40A×20A	11/2×3/4			27.7	21.4		16.0		
40A×25A	11/2×1			34.5	27.2		17.0		
● 40A×32A	● 11/2×11/4	60.5	70.0	43.2	35.5	50.0	18.0	52.0	
50A×15A	2×1/2			22.2	16.1		13.0		
50A×20A	2×3/4			27.7	21.4		16.0		34.0
50A×25A	2×1			34.5	27.2		17.0		
50A×32A	2×11/4			43.2	35.5		18.0		
● 50A×40A	● 2×11/2	76.3	85.0	49.1	41.2	62.5	20.0	56.0	
65A×25A	21/2×1			34.5	27.2		17.0		
65A×32A	21/2×11/4			43.2	35.5		18.0		38.0
65A×40A	21/2×11/2			49.1	41.2		20.0		
● 65A×50A	● 21/2×2	89.1	105	61.1	52.7	74.0	23.0	62.0	
80A×25A	3×1			34.5	27.2		17.0		
80A×32A	3×11/4			43.2	35.5		18.0		43.0
80A×40A	3×11/2			49.1	41.2		20.0		
80A×50A	3×2			61.1	52.7		23.0		
● 80A×65A	● 3×21/2			77.1	65.9		26.0	74.0	

注1) この表のものはSch,NOによる区別はありませんが、強度はS160相当です。
 注2) ステンレス鋼は、10A×8A～50A×40A迄の範囲で製作しております。